

MINISTERUL EDUCAȚIEI

LEBRIS

We know
books

LITERA

Virginia Alexe

Gabriela Bărbulescu

Violeta Dascălu

Daniela Ioniță



Erdkunde

4

Lehrbuch für
die 4. Klasse

INHALTSVERZEICHNIS

**1. EINHEIT. DIE NAHE UMGEBUNG.
DIE LOKALE UMGEBUNG**..... 7

Die Klasse, die Schule	8
Das Viertel, die Ortschaft	10
Plan der Klasse	12
Plan der Wohnung	14
Plan der Schule	15
Plan des Viertels und der Ortschaft	16
Beobachtbare Veränderungen in der Umwelt: Der Tag, der Monat, das Jahr	18
Der Kalender	21
Orientierungsmittel und -instrumente	22
Die Sonne, ein Orientierungsmittel	24
Die Horizontlinie	25
Beschreibung der lokalen Umgebung	27
Von der lokalen Umgebung zur Region und zum Land	31
Wiederholung	33
Test	34

2. EINHEIT ELEMENTE DER ALLGEMEINEN GEOGRAFIE	35
Grenzen und Nachbarn	36
Die Oberflächengestalt/das Relief: allgemeine Merkmale und Reliefstufen	38
Das Klima	41
Die Pflanzen, die Tiere und die Böden	42
Die fließenden Gewässer	44
Die Donau (Dunărea)	46
Die stehenden Gewässer	47
Das Schwarze Meer (Marea Neagră)	49
Die Bewohner Rumäniens	50
Die menschlichen Siedlungen	52
Wirtschaftliche Tätigkeiten	55
Rohstoffe und Industrie	55
Die wichtigsten landwirtschaftlichen Produkte	57
Der Verkehr	59
Wiederholung	63
Test	64

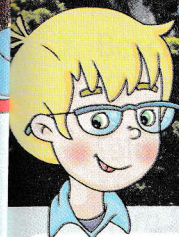
3. EINHEIT ELEMENTE DER REGIONALEN GEOGRAFIE	65
Die Karpaten (Carpații)	66
Die Hügel und die Hochländer	72
Die Siebenbürgische Senke (Depresiunea Colinară a Transilvaniei)	74
Die Ebenen	75
Das Donaudelta (Delta Dunării)	77
Geografische Merkmale der Region, in der sich die lokale Umgebung befindet	79
Die Maramuresch (Maramureșul)	80
Die Verwaltungseinteilung Rumäniens	82
Bukarest (București) – geografische Beschreibung	84
Geografische Beschreibung des Kreises und der Ortschaft der lokalen Umgebung	86
Wiederholung	89
Test	90

4. EINHEIT RUMÄNIEN IN EUROPA UND IN DER WELT	91
Rumänien in Europa	92
Europa – ein Erdteil des Planeten	93
Die Erde – unser Planet	95
Die Erde – ein Planet des Sonnensystems	96
Wiederholung	97
Test	99
Jahreswiederholung	100
Abschlusstest	103

IBDIS | We know books

DIE NAHE UMGEBUNG DIE LOKALE UMGEBUNG

1. EINHEIT



PROJEKT NAH UND FERN

INHALTE:

ORIENTIERUNG UND ENTFERNUNGEN IN DER NAHEN UMGEBUNG

- Die Klasse, die Schule
- Plan der Klasse, der Wohnung, der Schule
- Das Viertel, die Ortschaft

DER PLAN

- Plan der Klasse
- Plan der Wohnung
- Plan der Schule
- Plan des Viertels und der Ortschaft

BEOBSACHTBARE VERÄNDERUNGEN IN DER UMWELT

- Der Tag, der Monat, das Jahr
- Der Kalender

DIE HIMMELSRICHTUNGEN

- Die Sonne als Orientierungsmittel

DER HORIZONT

- Die Horizontlinie
- Beschreibung der nahen Umgebung

DIE KARTE

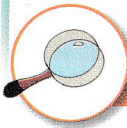
- Von der lokalen Umgebung zur Region und zum Land

- Arbeitet in 4er- oder 5er-Gruppen.
- Zeichnet den Weg einer Reise, die im Klassenzimmer beginnt und durch die Ortschaft, die Region und das Land verläuft. Stellt die Verlaufswege und die Anhaltsstellen fest. Benutzt Texte und Zeichnungen. Verwendet Informationen aus dieser Einheit.
- Bestimmt die Arbeitsweise und die Aufgaben der Mitglieder in der Gruppe.
- Bestimmt, wie ihr eure Arbeit vor der Klasse vortragt.

Spezifische Kompetenzen: 1.1; 1.2; 2.1; 2.3; 3.1; 3.2; 3.3; 3.4; 4.1; 4.2.

Orientierung und Entfernungen in der nahen Umgebung

Die Klasse, die Schule



Beobachte!

- Finde Ähnlichkeiten und Unterschiede zwischen den abgebildeten Klassenräumen.
- Beschreibe die abgebildeten Gegenstände mithilfe folgender Begriffe: *vor, hinter, über, rechts, links.*



Sieh dich um!

- **Partnerarbeit:** Beschreibt eure Klasse. Stellt folgende Fragen:
Ist der Klassenraum groß oder klein? Wie viele Bänke gibt es? Ist der Raum hell? Wie viele Fenster hat er? Was kann man vom Fenster aus sehen? Was ist an den Klassenwänden ausgestellt? Was gefällt euch in der Klasse? Was würdet ihr verändern?



Beobachte!

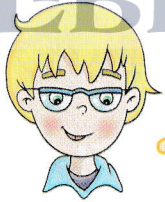
- Vergleiche deine Schule mit den abgebildeten Schulen. Welche Ähnlichkeiten und Unterschiede bemerkst du? Was magst du an deiner Schule?



Sieh dich um!

Gruppenarbeit: Entdecker meiner Schule

- Bildet 4er-Gruppen und stellt euch vor, dass ihr Entdecker der Schule seid. Spaziert durch die Schule und den Schulhof. Sammelt Informationen, um ein Plakat über die Schule für zukünftige Schüler und deren Eltern anzufertigen. Verwendet folgende Fragen:
Wie viele Stockwerke hat die Schule? Wie viele Klassenräume sind in jedem Stockwerk? Wozu dienen manche Räume? Gibt es einen Sportplatz? Einen Garten?
- Fertigt das Plakat über die Schule an, indem ihr Texte und Zeichnungen benutzt. Stellt die Plakate auf dem Flur aus.



Ich habe die Umgebung meiner Schule gezeichnet und habe meinen Schulweg mit Blau und Maras Schulweg mit Rot markiert. Betrachte die Zeichnung!

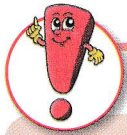
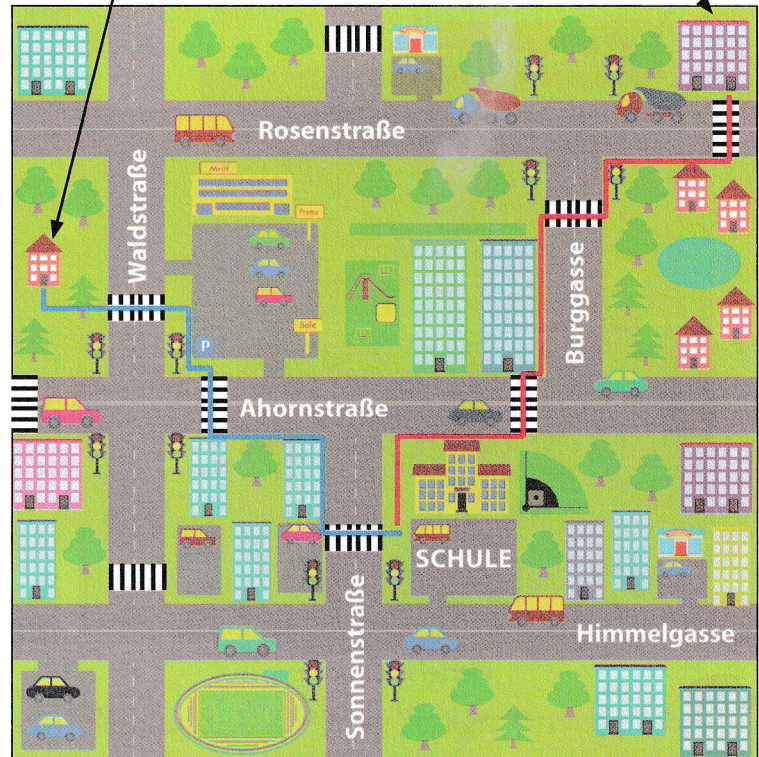


Anwendung

- Beantworte folgende Fragen:
 - In welcher Straße wohnt Vlad? Auf welchen Straßen geht er zur Schule? Wie oft muss er Straßen überqueren? Woran geht Vlad auf seinem Schulweg vorbei? Könnte er einen anderen Weg nehmen? Welchen?
 - Beantworte dieselben Fragen für Mara.
 - Wohnt Vlad, deiner Meinung nach, nahe an der Schule? Aber Mara? Wer kommt schneller an? Erkläre.
- Beschreibe den Schulweg jedes Kindes mithilfe folgender Begriffe: *rechts, links, vorne, zurück*.
- Wie orientierst du dich auf deinem Schulweg? Erzähle.

Hier wohnt Vlad

Hier wohnt Mara



Info

Der Raum, den wir rings um uns sehen können, wird **Horizont (Umgebung)** genannt.

Der nahe Horizont (die nahe Umgebung) stellt den Raum, in dem wir leben und handeln, dar: die Wohnung, die Klasse, die Schule, die Umgebung der Schule usw.



Sieh dich um!

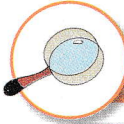
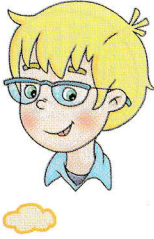
Der Schulweg

- Wohnst du nahe an der Schule? Gehst du oder fährst du zur Schule? Wie lange dauert dein Schulweg? Schreibe auf einem Blatt die Namen der Straßen auf, die du auf deinem Schulweg entlanggehst. Schreibe auf, an welchen Gebäuden du vorbeigehst. Zeichne deinen Schulweg. Lege das Blatt in dein **Portfolio**.
- Gruppenarbeit:** Legt eine Tabelle an, in der ihr die Dauer des Schulwegs jedes Schülers aus der Klasse eintragt (in Minuten). Stellt die Tabelle grafisch dar. Wer kommt am schnellsten an? Wessen Weg dauert am längsten?



Meine Freundin Bianca wohnt im gleichen Wohnblock wie ich, besucht aber eine andere Schule. Sie braucht mehr als eine halbe Stunde bis zur Schule.

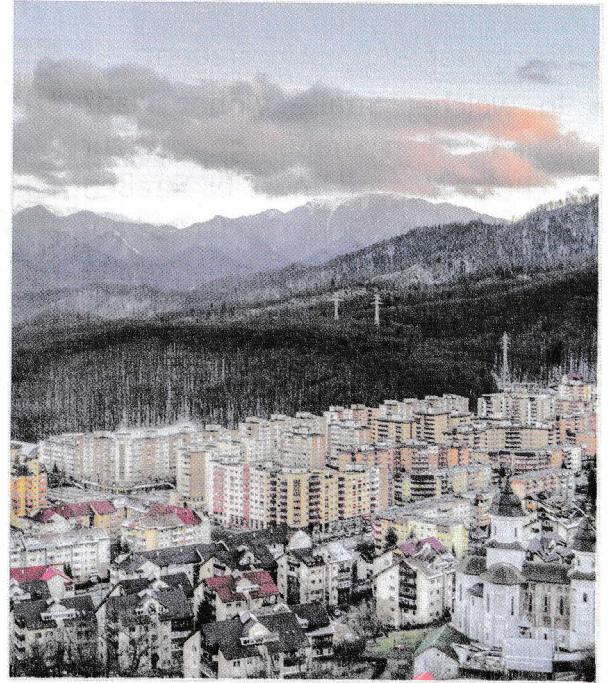
Ihre Schule ist ferner, im anderen Teil der Stadt, in einem anderen Viertel.



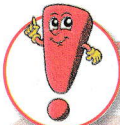
Beobachte!



Viertel in Craiova



Viertel in Kronstadt (Braşov)



Info

Das Viertel (auch Stadtviertel oder Stadtteil) ist ein Teil einer Stadt, das sich durch bestimmte Merkmale von den anderen unterscheidet: Lage in Bezug auf die Innenstadt, Alter, Aussehen der Gebäude, Institutionen usw.

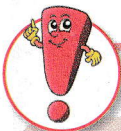
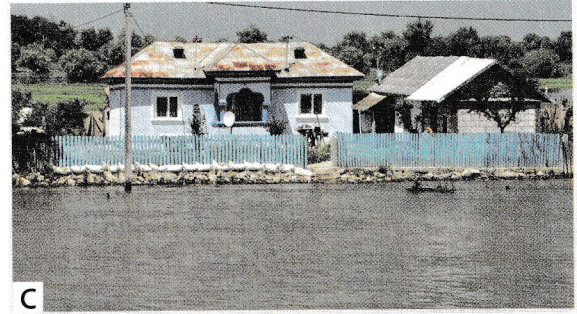
Wenn die Ortschaft ein Dorf ist, sprechen wir über Teile des Dorfes, die normalerweise einen Namen haben.



Sieh dich um!

- In welchem Viertel (Bezirk) liegt deine Schule? In welchem wohnst du?
- **Gruppenarbeit:** Macht einen Spaziergang in der Umgebung der Schule. Schreibt eure Beobachtungen auf: Ämter (Krankenhaus, Bibliothek, Rathaus, Polizeiamt, Schulen, Kirchen), Parks, Spielplätze, Märkte, Denkmäler, Wohnungen (Häuser oder Wohnblocks), andere. Erstellt eine Liste in der Klasse und ordnet sie nach ihrer Entfernung zur Schule.
- Bildet 4er-Gruppen. Wählt eine eurer Beobachtungen aus und stellt sie dar. Bildet eine Ausstellung mit dem Titel *Die Umgebung unserer Schule*.

- Welches Bild ähnelt deiner Ortschaft?



Info

Die Ortschaft ist eine menschliche Siedlung. Die Bilder stellen Ortschaften aus *der ländlichen Umgebung* (Dörfer – C, E) und aus *der städtischen Umgebung* (Städte – A, B, D) dar.



Sieh dich um!

- Wie heißt die Ortschaft, in der du lebst? Ist sie ein Dorf oder eine Stadt?
- **Reporter in meiner Ortschaft:** Bereite einige Fragen vor, sodass du möglichst viele Informationen über deine Ortschaft erfährst. Befrage Erwachsene (Lehrer, Eltern, Großeltern). Präsentiere deinen Kollegen die Informationen. Stimmt ab: Welche ist die interessanteste Information?

Beispielfragen: *Wie hieß die Schule, die sie besuchten? Gibt es diese Schule noch? Was war in der Ortschaft vor 20–30 Jahren anders? Wie spielten die Kinder? Wie verbrachten die Menschen ihre Freizeit? Welche Berufe hatten sie?* usw. Lege das Blatt in dein **Portfolio**.

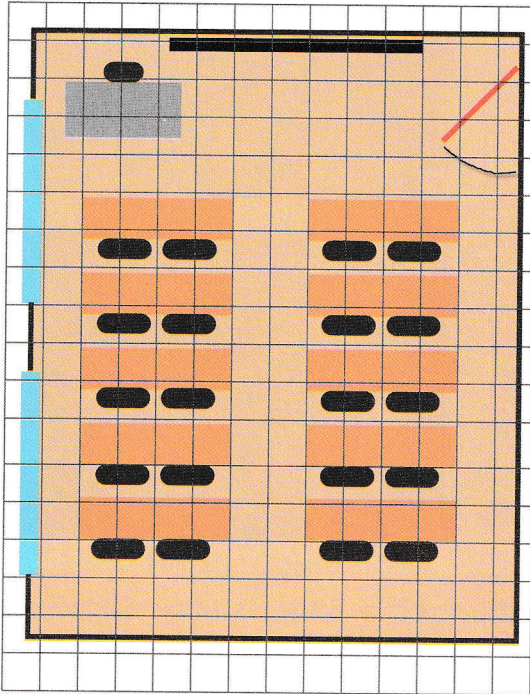
- **Gruppenarbeit:** Schreibt auf einem Blatt Papier den Namen eurer Ortschaft auf. Jeder Schüler schreibt auf ein buntes Blatt folgenden Satz zu Ende: *Ich mag meine Ortschaft, weil...* Klebt die Blätter um den Ortsnamen.

Der Plan der Klasse

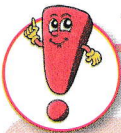


Schau dir die Abbildung an.
Was glaubst du, dass sie darstellt?

Der Plan der Klasse



Ich sehe mehrere geometrische Formen.
Ich denke, sie könnten die Bänke in einer
Klasse und das Katheder sein. Ich glaube, sie
stellt den Plan der Klasse aus dem Foto dar.

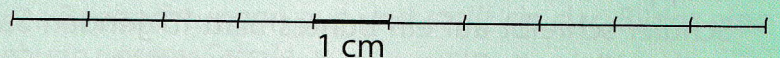


Info

Der Plan ist die verkleinerte Darstellung einer Bodenoberfläche (Klasse, Wohnung, Schule, Viertel, Ortschaft). Um einen Plan zu erstellen, verwendet man **die Verkleinerung nach Maß**: man verkleinert die Flächen, so oft es nötig ist.

Der Maßstab zeigt, wie oft die Größe der Gegenstände verkleinert wurde.

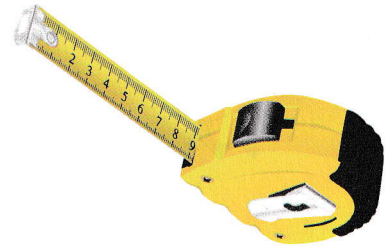
Wir haben unten beispielsweise die Länge einer 10 m langen Klasse dargestellt. Jeder Meter wurde durch einen Zentimeter dargestellt. Weil 1 Meter = 100 Zentimeter, haben wir die wirklichen Maße **100-mal verkleinert**. Wir sagen, dass die Darstellung einen **Maßstab von 1 zu 100** hat (1:100 oder 1/100).



- **Gruppenarbeit:** Bildet 4er-Gruppen und zeichnet den Plan eurer Klasse.

Arbeitsschritte:

1. Messt mithilfe eines Meterbands die Klasse und die Gegenstände ab: die Tafel, die Tür, das Fenster, das Katheder, die Bänke. Drückt die Maße in Zentimeter aus und rundet jede Zahl auf Hunderter. Wenn die Klasse beispielsweise eine Länge von 863 cm hat, runden wir auf 900 cm auf.
2. Verkleinert die Maße 100-mal (Maßstab 1:100) und schreibt die Ergebnisse auf.
3. Legt konventionelle Zeichen fest (Symbole), um die Gegenstände aus der Klasse darzustellen.

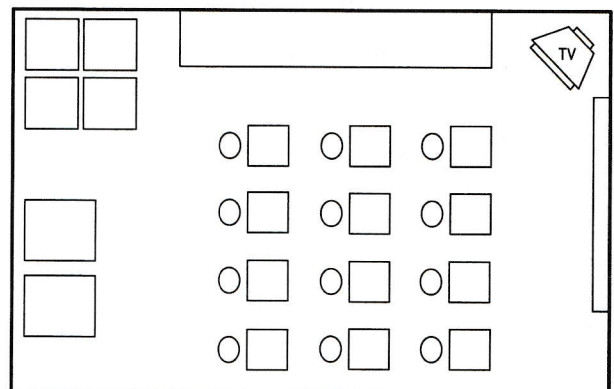
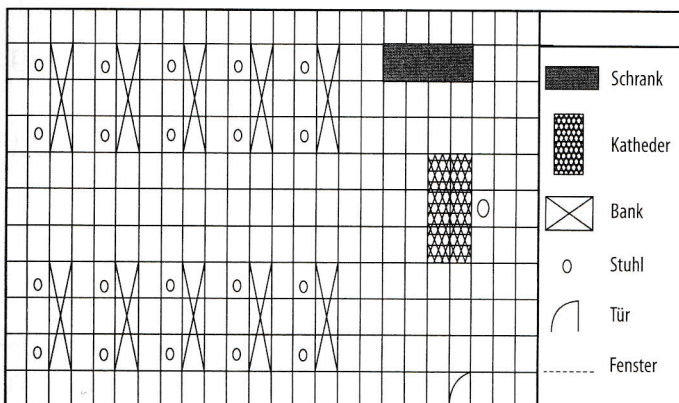


Zum Beispiel:

- die Bank:
- das Katheder:
- die Tafel:
- die Stühle:
- die Fenster:
- die Tür:

4. Zeichnet ein Rechteck oder ein Quadrat, je nach Abmessungen des Klassenraums, auf ein Mathe-Blatt. Haltet die Verkleinerung nach Maß ein. Wenn die Länge zum Beispiel 900 cm beträgt, stellen wir sie durch eine 9 cm lange Linie dar.
5. Stellt fest, an welcher Wand die Tafel befestigt ist und stellt sie durch das entsprechende Symbol dar.
6. Stellt die Türen und Fenster im Verhältnis zur Tafel dar: linke Wand/rechte Wand, vorne/hinten usw.
7. Zeichnet die anderen Gegenstände aus der Klasse im Verhältnis zur Tafel, zur Tür, zu den Fenstern.

- Betrachtet auch andere Beispiele von Klassenplänen:



- Welcher Plan ähnelt eurem?